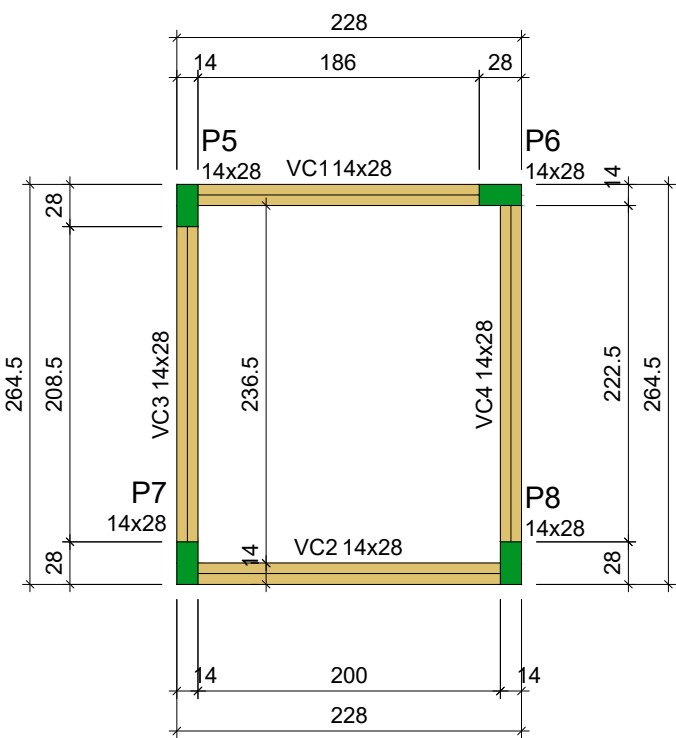


FORMA DO PAVIMENTO CASTELO D'ÁGUA (NÍVEL 610)

Escala 1:50



Vigas			
Nome	Seção (cm)	Elevação (cm)	Nível (cm)
VC1	14x28	0	610
VC2	14x28	0	610
VC3	14x28	0	610
VC4	14x28	0	610

Características dos materiais	
fck	Ecs
(kgf/cm²)	(kgf/cm²)
250	241500

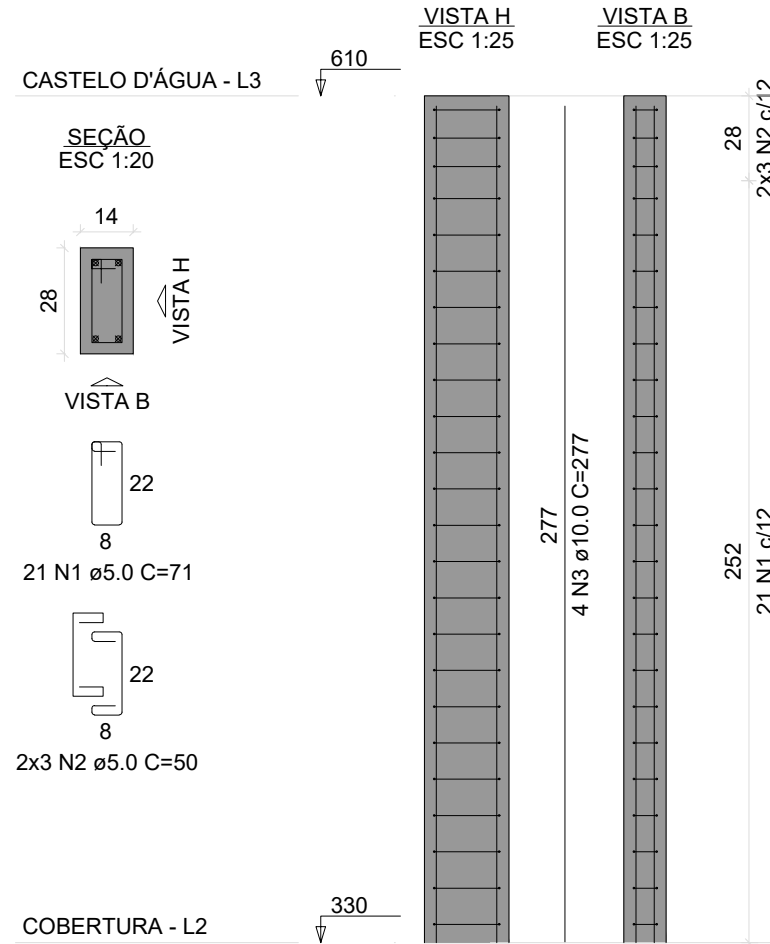
Dimensão máxima do agregado = 19 mm

Pilares			
Nome	Seção (cm)	Elevação (cm)	Nível (cm)
P5	14x28	0	610
P6	14x28	0	610
P7	14x28	0	610
P8	14x28	0	610

Legenda dos pilares	
	Pilar que morre

Legenda das vigas e paredes	
	Viga

P5=P6=P7=P8



RELAÇÃO DO AÇO

4xP5

AÇO	N	DIAM (mm)	QUANT	C.UNIT (cm)	C.TOTAL (cm)
CA60	1	5.0	84	71	5964
CA50	2	5.0	24	50	1200
	3	10.0	16	277	4432

RESUMO DO AÇO

AÇO	DIAM (mm)	C.TOTAL (m)	PESO + 10% (kg)
CA50	10.0	44.3	30.1
CA60	5.0	71.6	12.1
PESO TOTAL (kg)			
CA50	30.1		
CA60	12.1		

Volume de concreto (C-25) = 0.44 m³
Área de forma = 9.41 m²

RELAÇÃO DO AÇO

VC1
VC4

AÇO	N	DIAM (mm)	QUANT	C.UNIT (cm)	C.TOTAL (cm)
CA60	1	5.0	60	71	4260
CA50	2	8.0	2	230	460
	3	8.0	4	264	1016
	4	8.0	2	238	476
	5	8.0	2	259	518
	6	8.0	4	291	1164
	7	8.0	2	267	534

RESUMO DO AÇO

AÇO	DIAM (mm)	C.TOTAL (m)	PESO + 10% (kg)
CA50	8.0	41.7	18.1
CA60	5.0	42.6	7.2
PESO TOTAL (kg)			
CA50	18.1		
CA60	7.2		

Volume de concreto (C-25) = 0.32 m³
Área de forma = 5.72 m²

